

# Nova Vita Leistungsübersicht

Nova Vita Residenz Im Leoninum Bonn



# *Basisleistungen*

*(im Residenzentgelt enthalten):*

- Wir sind Tag und Nacht für Sie da.
- Wir garantieren die Dienstbereitschaft des Pflegepersonals Tag und Nacht und die kostenlose Betreuung bei vorübergehender Erkrankung bis zu 21 Tagen im Kalenderjahr, soweit die Kosten nicht von der Kranken- oder Pflegekasse getragen werden.
- Pflegeleistungen nach SGB V und SGB XI werden direkt für Sie mit den Kranken- und Pflegekassen abgerechnet.
- Gerne organisieren wir Ihren Umzug.
- Wir bieten höchsten Sicherheitsstandard z.B. durch Videoüberwachung. Alle Wohnungen sind mit Gegensprechanlage ausgestattet.
- Wir vermitteln und organisieren für Sie zusätzliche Dienste wie z.B. Apothekendienste, Einkaufsservice, Reisen und Ihre privaten Feiern sowie die Teilnahme an externen kulturellen Veranstaltungen (Ticketservice).
- Wir unterstützen Sie auf Wunsch in behördlichen Angelegenheiten.
- Wir reinigen Ihre Wohnung 1x wöchentlich, Ihre Fenster vierteljährlich.
- Die Nutzung aller Gemeinschaftseinrichtungen wie Gymnastikraum, Bewohnerbibliothek und Schwimmbad sowie die Teilnahme an hausinternen Kultur- und Freizeitprogrammen, sofern nicht ein Kostendeckungsbeitrag erhoben wird.
- Heizung, Strom, Kalt- und Warmwasser, Müllbeseitigung, Anschluss für Rundfunk- und Fernsehempfang sowie die Benutzung des Haustelefons.
- Abstellraum im Keller.
- Sie werden bis einschließlich Pflegegrad 5 kompetent in Ihrer Wohnung gepflegt.
- Drei-Gang Mittagmenu und Salatbuffet im Refektorium.

## *Vier Wohnungsbeispiele:*

A)

Grundriss und Möblierungsbeispiel einer  
1 Zimmer-Wohnung mit Küche, Bad, Wohnfläche ca. 42 m<sup>2</sup>

monatlich ab ca. € 2.500,00



B)

Grundriss und Möblierungsbeispiel einer  
2 Zimmer-Wohnung mit Küche, Bad, Wohnfläche ca. 55 m<sup>2</sup>

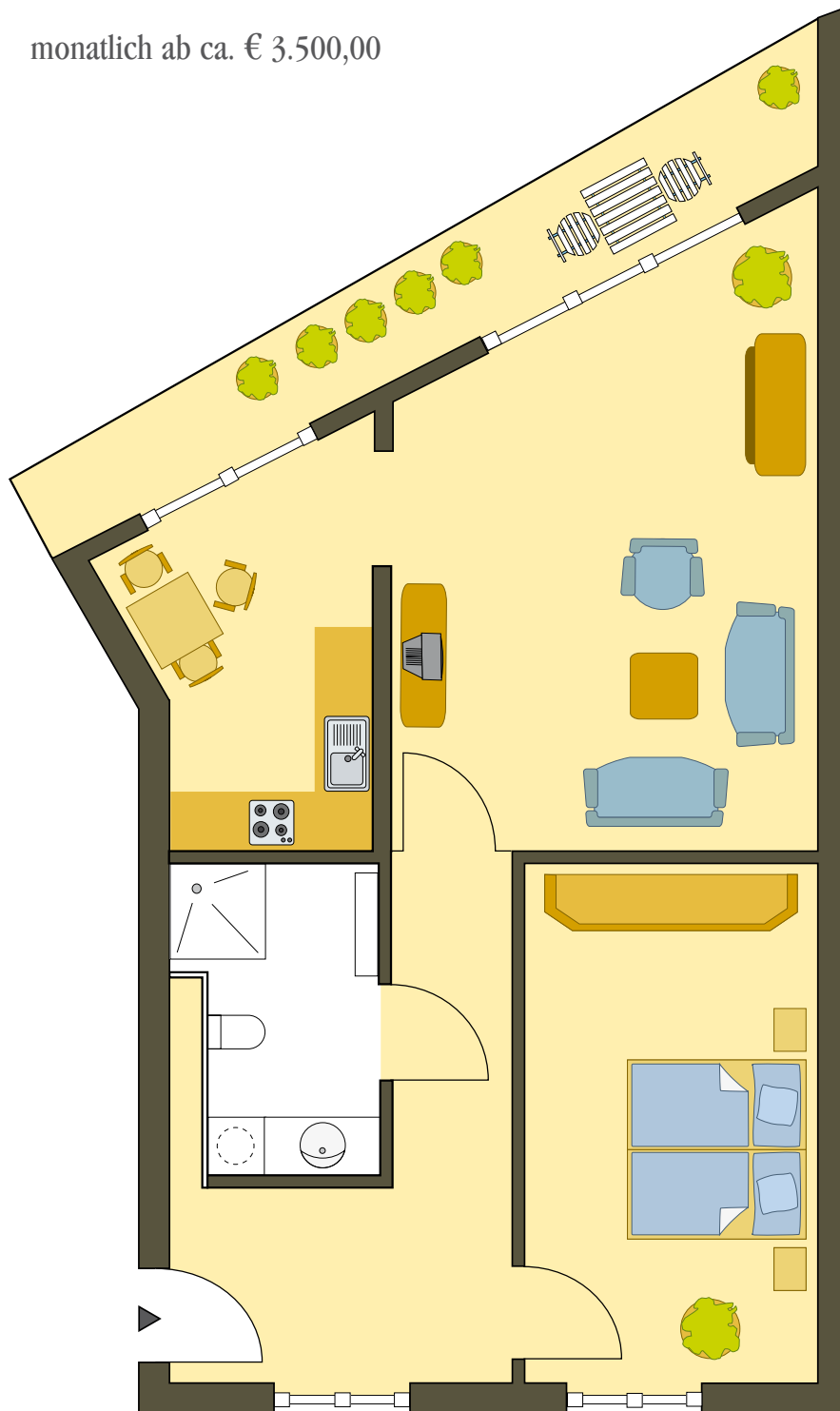
monatlich ab ca. € 3.100,00



C)

Grundriss und Möblierungsbeispiel einer  
2 Zimmer-Wohnung mit Küche, Bad, Wohnfläche ca. 75 m<sup>2</sup>

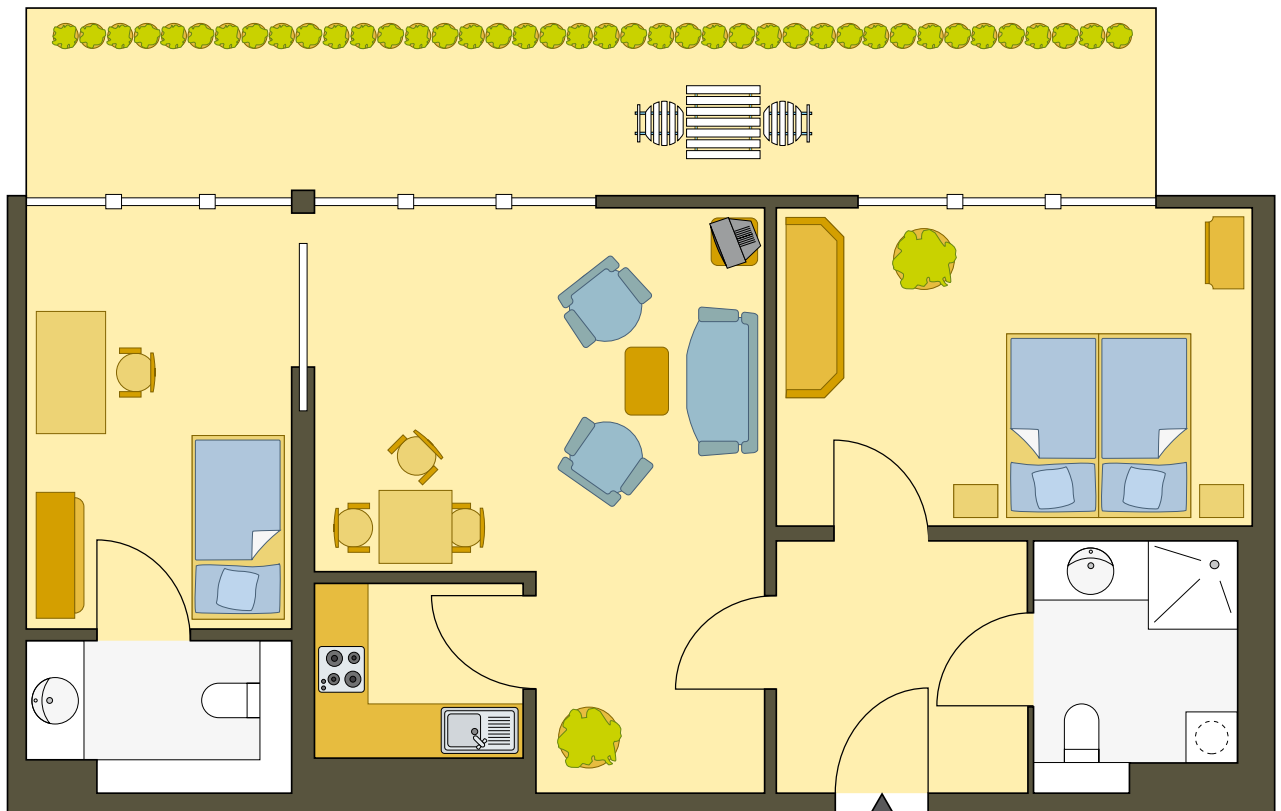
monatlich ab ca. € 3.500,00



D)

Grundriss und Möblierungsbeispiel einer  
3 Zimmer-Wohnung mit Küche, Bad, Wohnfläche ca. 82 m<sup>2</sup>

monatlich ab ca. € 4.400,00



# Zusatzleistungen

*(nicht im Residenzentgelt enthalten):*

Unterbringung einer zweiten, nicht pflegebedürftigen Person in der selben Wohnung	monatlich	€ 754,00
Telefongrundgebühren für amtsberechtigte Nebenstelle	monatlich	€ 20,00
Telefon-Gesprächseinheiten	je	€ 0,06
Internet	monatlich	€ 40,00
Frühstück Abonnement		€ 230,00
Abendessen	siehe kleine Bewohnerkarte	
Servieren von Mahlzeiten in der Wohnung	pro Person/Service	€ 3,50
Schonkost und Diätkost	nach Absprache	
Pflege nach SGB V und SGB XI	gem. Vereinbarung mit den Kranken- und Pflegekassen	
Private Reparaturen (durch Mitarbeiter der Haustechnik)	pro 15 Min.	€ 12,00
Zusätzliche Reinigungsdienste	pro 15 Min.	€ 9,00
Gästeappartements	Preis auf Nachfrage	
Pauschalarrangement für das Probewohnen (1 Übernachtung, inkl. Vollpension und Teilnahme an allen hauseigenen Veranstaltungen)	1 Person	€ 125,00
	2 Personen im DZ	€ 180,00
Einmalige Verwaltungsgebühr (bei Abschluss einer Reservierung)		€ 950,00
Tiefgaragenstellplatz nach Verfügbarkeit	monatlich	€ 130,00



Nova Vita Residenz Bonn GmbH • Noeggerathstr.34 • 53111 Bonn  
Tel. 0228 - 62 98 0 • info@novavita.com

Mitglied der Care Management Gruppe, Schweiz 

**[www.novavita.com](http://www.novavita.com)**

Stand 06/2019