

# Nova Vita Leistungsübersicht

Nova Vita Residenz Berlin-Wilmersdorf



Stand 07/2018

# Drei Wohnungsbeispiele:

A)

Grundriss und Möblierungsbeispiel einer

2 Zimmer-Wohnung mit Küche, Bad, Wohnfläche z.B. 49,0 m<sup>2</sup>



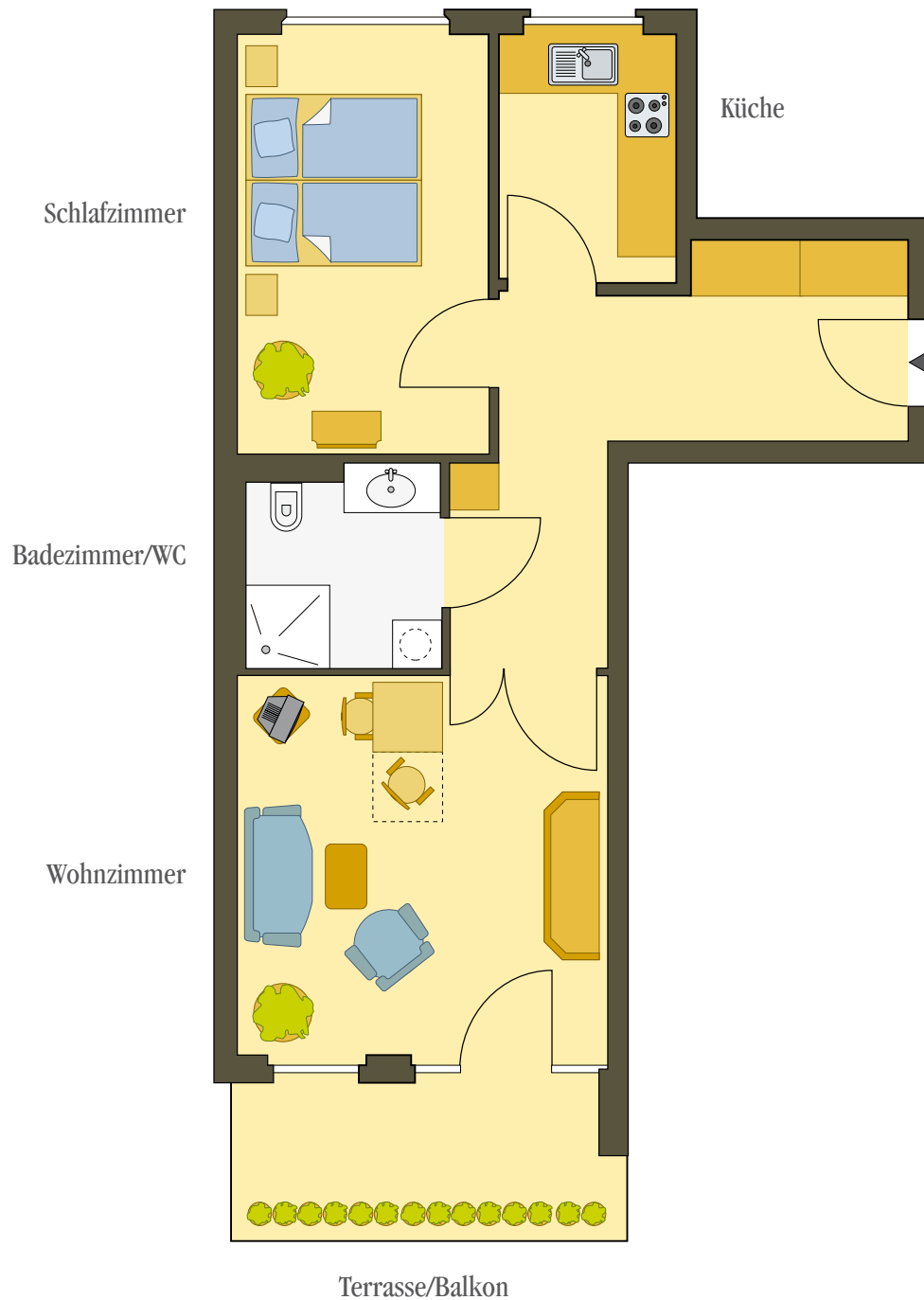
B)

Grundriss und Möblierungsbeispiel einer  
2 Zimmer-Wohnung mit Küche, Bad, Wohnfläche z.B. 54,0 m<sup>2</sup>



C)

Grundriss und Möblierungsbeispiel einer  
2 Zimmer-Wohnung mit Küche, Bad, Wohnfläche z.B. 58,6 m<sup>2</sup>



# Preisliste

Anzahl der Zimmer	Wohnfläche	Wohnentgelt
1,5	ca. 40,9 m <sup>2</sup>	ab € 1.750,00
2	ca. 50,0 m <sup>2</sup>	ab € 1.970,00
2	ca. 58,6 m <sup>2</sup>	ab € 2.370,00
3	ca. 78,9 m <sup>2</sup>	ab € 2.970,00

# *Basisleistungen*

*(im Residenzentgelt enthalten):*

- Wir sind Tag und Nacht für Sie da.
- Wir garantieren die Dienstbereitschaft des Pflegepersonals Tag und Nacht und die kostenlose Betreuung bei vorübergehender Erkrankung bis zu 21 Tagen im Kalenderjahr, soweit die Kosten nicht von der Kranken- oder Pflegekasse getragen werden.
- Gerne organisieren wir Ihren Umzug.
- Wir bieten höchsten Sicherheitsstandard z.B. durch Videoüberwachung.
- Wir vermitteln und organisieren für Sie zusätzliche Dienste wie z.B. Apothekendienste, Einkaufsservice, Reisen und Ihre privaten Feiern sowie die Teilnahme an externen kulturellen Veranstaltungen (Ticketservice).
- Wir unterstützen Sie auf Wunsch in behördlichen Angelegenheiten.
- Wir reinigen Ihre Wohnung 1x wöchentlich, Ihre Fenster vierteljährlich.
- Die Nutzung aller Gemeinschaftseinrichtungen wie Kaminzimmer, Clubraum, Gymnastikraum, Bibliothek und Schwimmbad sowie die Teilnahme an hausinternen Kultur- und Freizeitprogrammen, sofern nicht ein Kostendeckungsbeitrag erhoben wird.
- Heizung, Strom, Kalt- und Warmwasser, Müllbeseitigung, Anschluss für Rundfunk- und Fernsehempfang sowie die Benutzung des Haustelefons.
- Rauchmelder in der Wohnung, Abstellraum im Keller.
- Sie werden bis einschließlich Pflegegrad 5 kompetent in Ihrer Wohnung gepflegt.

## *Zusatzleistungen*

*(nicht im Residenzentgelt enthalten):*

Unterbringung einer zweiten Person in der selben Wohnung	monatlich	€	230,00
<hr/>			
Telefongrundgebühren für amtsberechtigte Nebenstelle	monatlich	€	12,80
<hr/>			
Telefon-Gesprächseinheiten	je	€	0,05
<hr/>			
Frühstück			à la carte
<hr/>			
Mittagessen (3-Gang Menü)	monatlich	€	290,00
<hr/>			
Abendessen			à la carte
<hr/>			
Servieren von Mahlzeiten in der Wohnung	pro Person/Service	€	2,50
<hr/>			
Private Reparaturen (durch Mitarbeiter der Haustechnik)	pro 15 Min.	€	6,90
<hr/>			
Zusätzliche hauswirtschaftliche Dienstleistungen	pro 15 Min.	€	6,90
<hr/>			
Tiefgaragenstellplatz nach Verfügbarkeit		€	70,00
<hr/>			



Nova Vita Residenz Berlin GmbH • Emser Platz 5 • 10719 Berlin  
Tel.: 030 86 34 0 • Fax: 030 86 34 1100 • E-Mail: berlin@novavita.com

Mitglied der Care Management Gruppe, Schweiz 

**[www.novavita.com](http://www.novavita.com)**