

Nova Vita Leistungsübersicht

Nova Vita Residenz Berlin-Wilmersdorf



Drei Wohnungsbeispiele:

A)

Grundriss und Möblierungsbeispiel einer
2 Zimmer-Wohnung mit Küche, Bad, Wohnfläche z.B. 50 m²



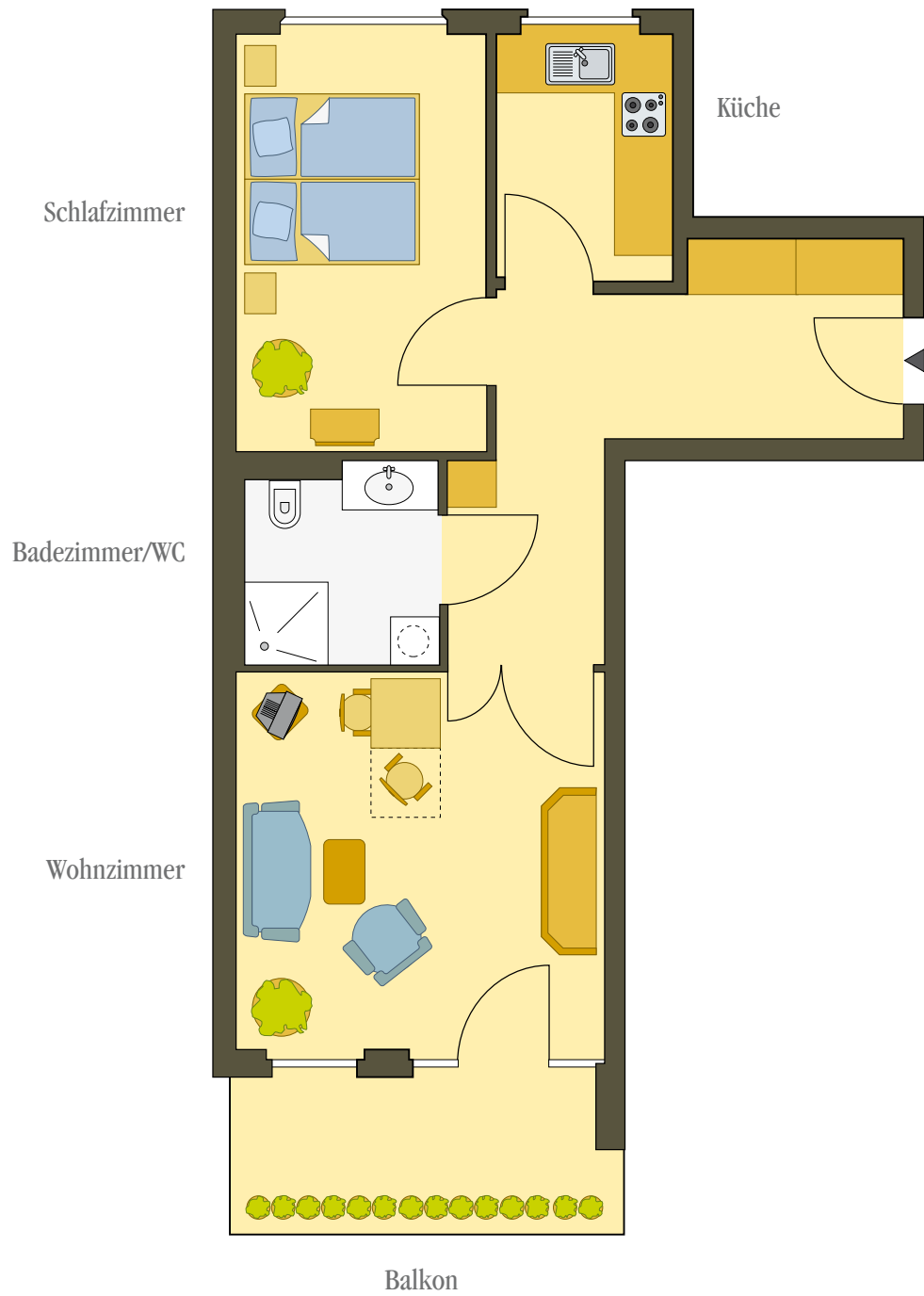
B)

Grundriss und Möblierungsbeispiel einer
2 Zimmer-Wohnung mit Küche, Bad, Wohnfläche z.B. 54 m²



C)

Grundriss und Möblierungsbeispiel einer
2 Zimmer-Wohnung mit Küche, Bad, Wohnfläche z.B. 59 m²



Preisliste

Anzahl der Zimmer	Wohnfläche	Wohnentgelt
1,5	ca. 42 m ²	ab € 1.823,00
2	ca. 50 m ²	ab € 2.161,00
2	ca. 59 m ²	ab € 2.562,00
3	ca. 79 m ²	ab € 3.283,00

Basisleistungen

(im Residenzentgelt enthalten):

- Wir sind Tag und Nacht für Sie da.
- Wir garantieren die Dienstbereitschaft des Pflegepersonals Tag und Nacht und die kostenlose Betreuung bei vorübergehender Erkrankung bis zu 21 Tagen im Kalenderjahr, soweit die Kosten nicht von der Kranken- oder Pflegekasse getragen werden.
- Gerne organisieren wir Ihren Umzug.
- Wir bieten höchsten Sicherheitsstandard z.B. durch Videoüberwachung.
- Wir vermitteln und organisieren für Sie zusätzliche Dienste wie z.B. Apothekendienste, Einkaufsservice, Reisen und Ihre privaten Feiern sowie die Teilnahme an externen kulturellen Veranstaltungen (Ticketservice).
- Wir unterstützen Sie auf Wunsch in behördlichen Angelegenheiten.
- Wir reinigen Ihre Wohnung 1x wöchentlich, Ihre Fenster vierteljährlich.
- Die Nutzung aller Gemeinschaftseinrichtungen wie Kaminzimmer, Clubraum, Gymnastikraum, Bibliothek und Schwimmbad sowie die Teilnahme an hausinternen Kultur- und Freizeitprogrammen, sofern nicht ein Kostendeckungsbeitrag erhoben wird.
- Heizung, Strom, Kalt- und Warmwasser, Müllbeseitigung, Anschluss für Rundfunk- und Fernsehempfang sowie die Benutzung des Haustelefons.
- Rauchmelder in der Wohnung, Abstellraum im Keller.
- Sie werden bis einschließlich Pflegegrad 5 kompetent in Ihrer Wohnung gepflegt.

Zusatzleistungen

(nicht im Residenzentgelt enthalten):

Unterbringung einer zweiten Person in der selben Wohnung	monatlich	€	243,00
<hr/>			
Telefongrundgebühren für amtsberechtigte Nebenstelle	monatlich	€	12,80
<hr/>			
Telefon-Gesprächseinheiten	je	€	0,05
<hr/>			
Frühstück			à la carte
<hr/>			
Mittagessen (3-Gang Menü)	monatlich	€	290,00
<hr/>			
Abendessen			à la carte
<hr/>			
Servieren von Mahlzeiten in der Wohnung	pro Person/Service	€	2,50
<hr/>			
Private Reparaturen (durch Mitarbeiter der Haustechnik)	pro 15 Min.	€	9,60
<hr/>			
Zusätzliche hauswirtschaftliche Dienstleistungen	pro 15 Min.	€	9,60
<hr/>			
Tiefgaragenstellplatz nach Verfügbarkeit		€	70,00
<hr/>			



Nova Vita Residenz Berlin GmbH • Emser Platz 5 • 10719 Berlin

 030 8634-0  berlin@novavita.com  novavita.com

 Mitglied der Care Management Gruppe, Schweiz

Stand 02/2021