



# Nova Vita Prestations

Residenz Nova Vita Montreux



Version 03/2017

## *Exemples d'appartements:*

A)

Appartement 1 pièce  
avec cuisine, bain, surface habitable p. ex. 30 m<sup>2</sup>

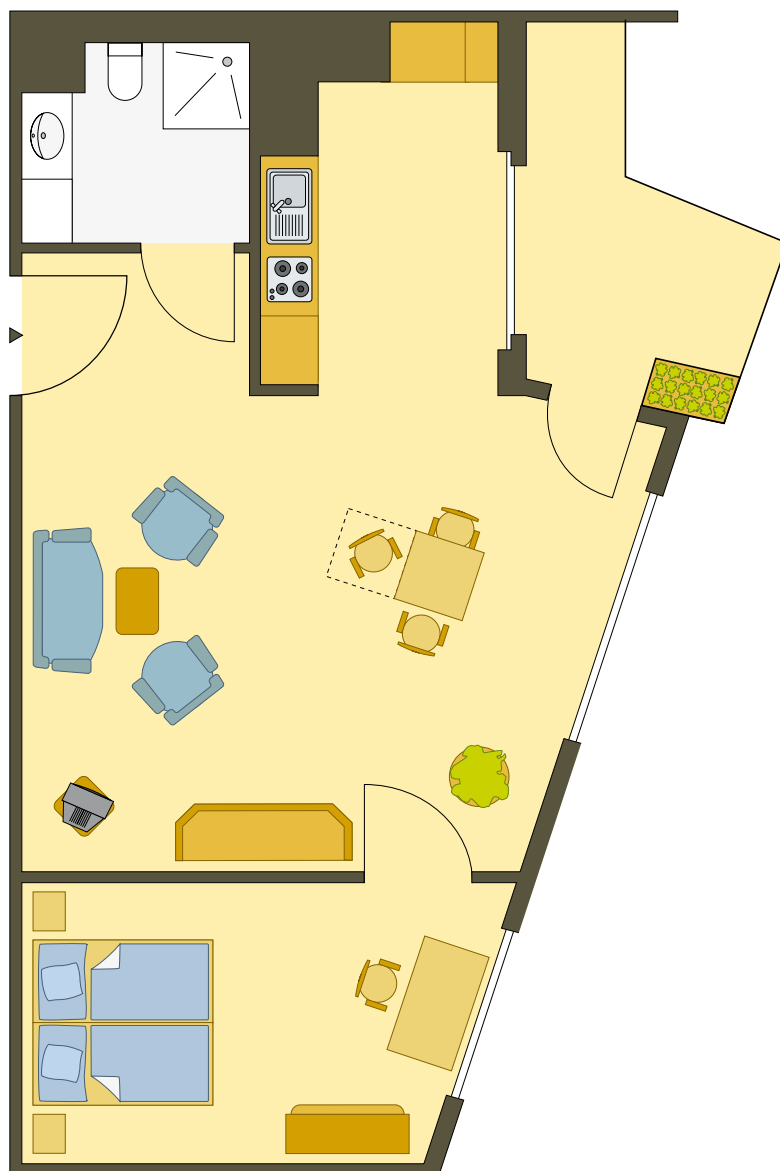
par mois CHF 3'600.00



*B)*

Appartement 2 pièces  
avec cuisine, bain, surface habitable p. ex. 49 m<sup>2</sup>

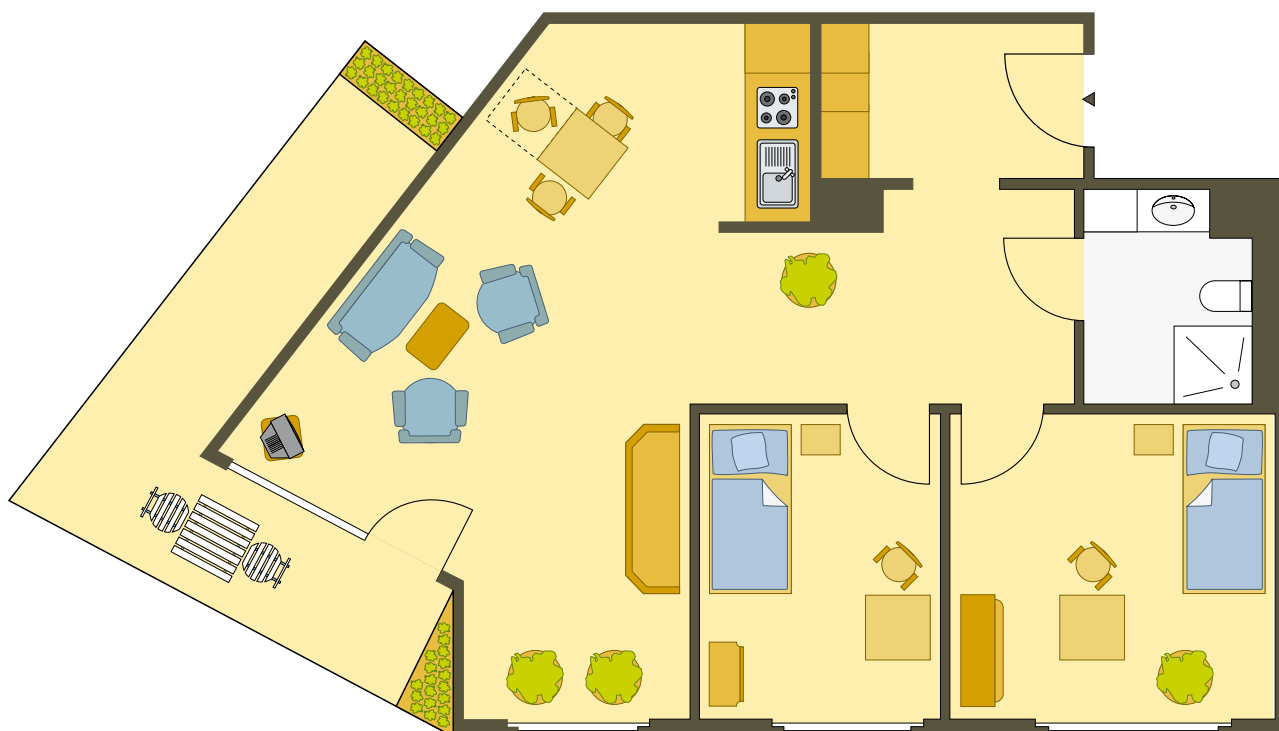
par mois CHF 4'970.00



C)

Appartement 3 pièces  
avec cuisine, bain, surface habitable p. ex. 68 m<sup>2</sup>

par mois CHF 6'860.00



## *Tarif:*

Nombre de pièces	Surface habitable	Pension mensuelle		
1	env. 30 m <sup>2</sup>	dès	CHF	3'600.00
2	env. 42 - 58 m <sup>2</sup>	dès	CHF	3'700.00
3	env. 64 - 85 m <sup>2</sup>	dès	CHF	6'500.00

## *Prestations supplémentaires (non comprises dans la pension mensuelle):*

Logement d'une deuxième personne dans le même appartement	CHF	1'250.00
---	-----	----------

Ouverture d'un compte "caution" auprès d'une banque  
(le double du prix de la pension)

## *Prestations de base*

*(comprises dans la pension mensuelle):*

1. Un appartement non meublé avec
  - Cuisine bien agencée
  - Compartiment de cave ou réduit dans l'appartement
  - Parquet, tringle à rideaux
  - Salle de bains sans seuil avec douche et raccordement pour lave-linge
  - Balcon à la française ou terrasse
  - Prises pour télévision ou radio par satellite dans chaque pièce
  - Téléphone dans chaque pièce (communications internes gratuites), numéro de téléphone direct
  - Appel d'urgence dans la chambre à coucher, le séjour, la salle de bains et l'entrée
  - Sonnette aux entrées de l'immeuble et de l'appartement, interphone, boîte aux lettres à l'entrée de la résidence
  - Eco-Comfort: l'aération contrôlée; idéale pour les allergiques
2. Eau, électricité, chauffage central, ramassage des déchets (sur les étages) et entretien extérieur
3. Nettoyage hebdomadaire des sols et des sanitaires, nettoyage trimestriel des fenêtres
4. Trois menus avec buffet de salade à choix à midi ou le soir, servis au restaurant
5. Personnel de soins disponible 24 h/24
6. Programme culturel et animations
7. Utilisation gratuite des salles communes (restaurant, carnotzet, salle de bricolage, salle polyvalente, bibliothèque et terrasse avec vue panoramique)

## *Autres prestations:*

Petit-déjeuner		CHF	14.00
Repas de midi ou du soir (repas supplémentaire)	dès	CHF	25.00 *
Pension complète (petit-déjeuner et 2 <sup>e</sup> repas)	par mois	CHF	950.00
Service de repas et/ou boissons dans l'appartement	par service	CHF	4.00 *
Supplément pour régimes			sur demande
Nettoyage supplémentaire, réparations par les employés de votre Résidence	par heure	CHF	44.00 *
Service administratif	par heure	CHF	64.00 *
WiFi	par mois	CHF	30.00
Taxe téléphonique, par unité fixe		CHF	0.07
mobile		CHF	0.48
Parking souterrain (selon disponibilité)	par mois	CHF	200.00
Lave-linge et séchoir (carte de pré-paiement)			Prix selon programme choisi
Location de chambre d'hôtes:			
Nuitée et petit-déjeuner	1 personne	CHF	105.00
Nuitée et petit-déjeuner	2 personnes	CHF	125.00
Court-séjour dans appartement meublé			Prix sur demande
Notre arrangement pour «séjours d'essai»: Quatre nuitées du lundi au vendredi en demi-pension et participation aux animations			Prix sur demande
Frais d'administration lors de la conclusion d'un (pré)contrat		CHF	500.00

\*incl. TVA

Prix sous réserve de modifications



Nova Vita Residenz Montreux • Place de la Paix • CP 256 • CH-1820 Montreux  
Tél.: 021-965 90 90 • Fax: 021-965 99 99 • E-Mail: [montreux@novavita.com](mailto:montreux@novavita.com)

Membre du groupe Care Management, Suisse 

**[www.novavita.com](http://www.novavita.com)**