

# Nova Vita Leistungsübersicht

Nova Vita Residenz Am Folkwang Museum



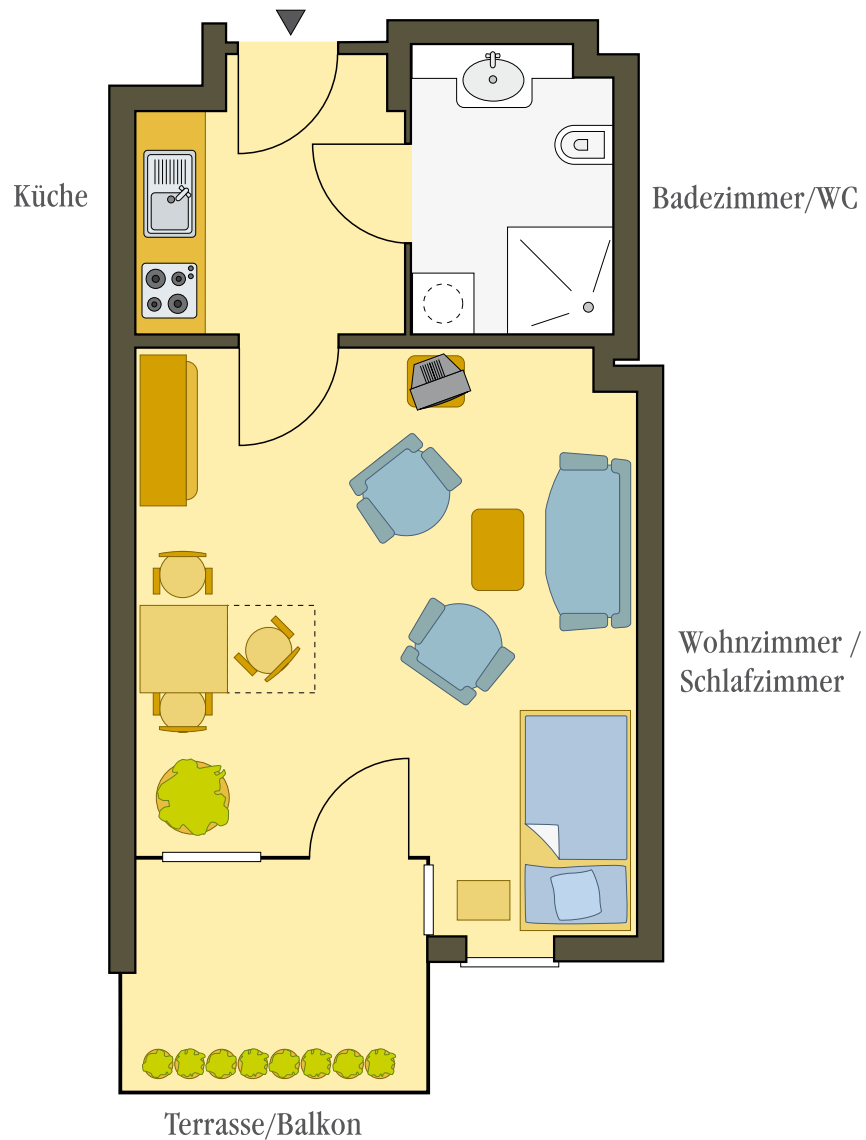
Stand 01/11/2018

## *Drei Wohnungsbeispiele:*

A)

Grundriss und Möblierungsbeispiel einer  
1 Zimmer-Wohnung mit Küche, Bad, Balkon, Wohnfläche z.B. 37,5 m<sup>2</sup>

monatlich ab € 1.870,00



B)

Grundriss und Möblierungsbeispiel einer  
2 Zimmer-Wohnung mit Küche, Bad, Balkon, Wohnfläche z.B. 58,5 m<sup>2</sup>

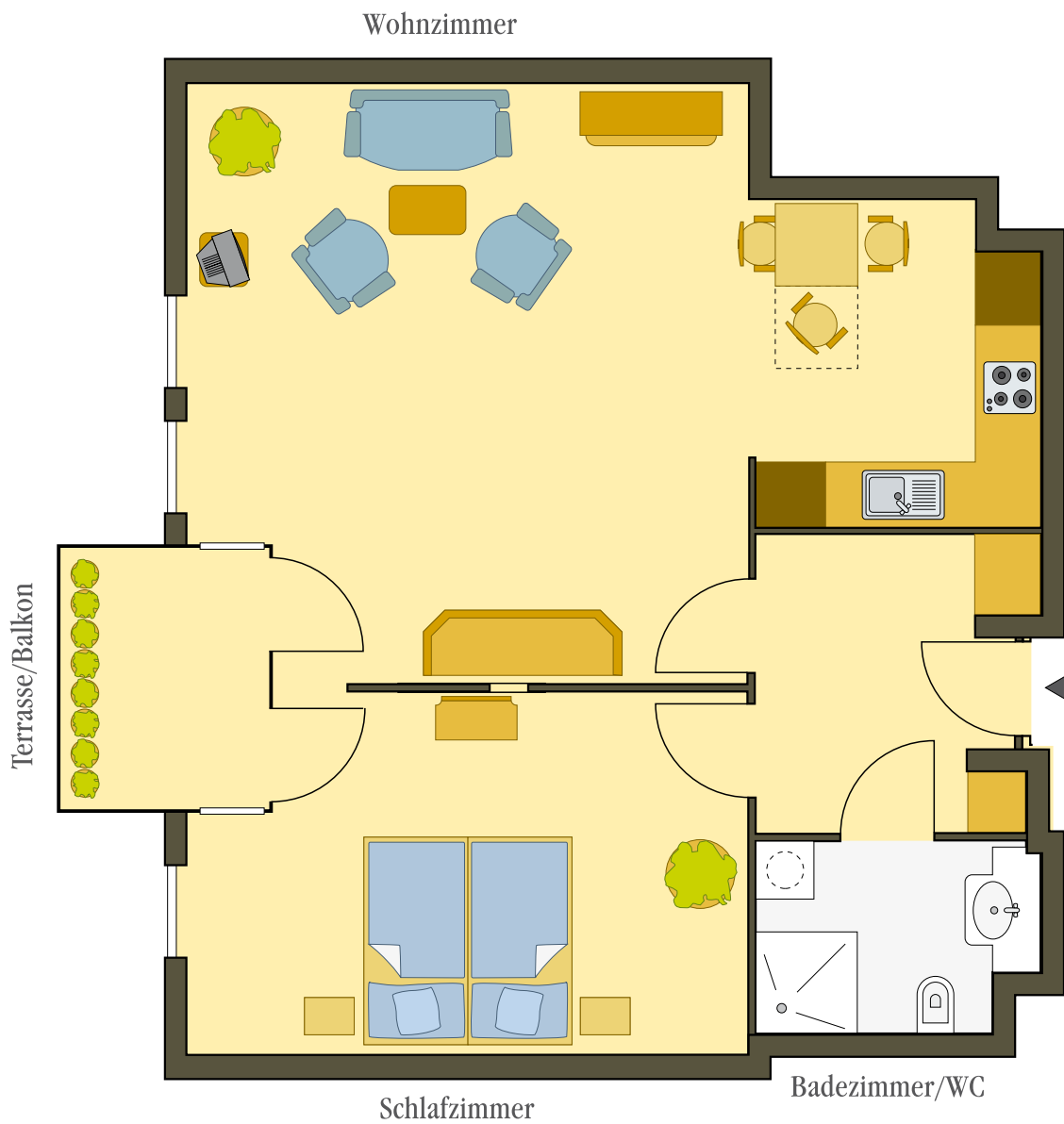
monatlich ab € 2.720,00



C)

Grundriss und Möblierungsbeispiel einer  
2 Zimmer-Wohnung mit Küche, Bad, Balkon, Wohnfläche z.B. 74,0 m<sup>2</sup>

monatlich ab € 3.290,00



# Preisliste

Zimmer	Balkon / Terrasse / Wintergarten	Wohnfläche	Wohnentgelt
1	Balkon, Terrasse oder Wintergarten	ca. 37,5 m <sup>2</sup>	ab € 1.870,00
1	Balkon oder Terrasse	ca. 40,0 - 46,0 m <sup>2</sup>	ab € 2.054,00
2	Balkon oder Terrasse	ca. 53,0 m <sup>2</sup>	ab € 2.576,00
2	Balkon oder Wintergarten	ca. 58,5 m <sup>2</sup>	ab € 2.720,00
2	Balkon	ca. 62,5 m <sup>2</sup>	ab € 2.831,00
2	Balkon	ca. 74,0 m <sup>2</sup>	ab € 3.290,00
2	Balkon	ca. 77,5 m <sup>2</sup>	ab € 3.356,00
2	Balkon oder Terrasse	ca. 84,0 m <sup>2</sup>	ab € 3.900,00

## *Basisleistungen (im Residenzentgelt enthalten):*

- Wir sind Tag und Nacht für Sie da.
- Mietnebenkosten, einschließlich Heizung, Strom, Kalt- und Warmwasser, Müllentsorgung und hauseigener Kabelanschluss. Die Rundfunkgebühr (früher GEZ) ist nicht enthalten.
- Abstellraum 1,50 x 3,30 m im Keller
- Wöchentliche Reinigung des Appartements, vierteljährliche Reinigung der Fenster
- 3-Gang Mittagmenü und Salatbuffet, Auswahl aus 3 Menüs am Tisch, Mineralwasser, Diätkost auf Wunsch
- Wir bieten höchsten Sicherheitsstandard z.B. durch Videoüberwachung im Haus, Ausstattung der Wohnung mit einem Rauchmelder sowie einer Gegensprechanlage, tägliche Vitalmeldung
- Notruf, hausinterne Telefonate
- Hausinterner Informations-Kanal mit aktuellen Infos zum Geschehen im Haus
- Nutzung aller Gemeinschaftseinrichtungen wie Clubraum, Weinstube, Gymnastikraum, Sauna, Schwimmbad, Garten und Bibliothek mit Tageszeitungen und Zeitschriften
- Hilfe beim Einzug (besondere Unterstützung in den ersten Wochen)
- Kulturveranstaltungen, Gruppenangebote und Kurse, sofern nicht ein Kostendeckungsbeitrag erhoben wird
- Auf Wunsch Unterstützung bei Schriftverkehr mit Behörden, Versicherungen und Banken
- Organisation von Dienstleistungen wie Reinigung, Apotheke, Einkauf von Lebensmitteln und Getränken (jeweils Lieferung ins Haus)
- Organisation von privaten Feierlichkeiten
- Wir garantieren die Dienstbereitschaft des Pflegepersonals Tag und Nacht und die kostenlose Betreuung bei vorübergehender Erkrankung bis zu 21 Tagen im Kalenderjahr, soweit die Kosten nicht von der Kranken- oder Pflegekasse getragen werden.
- Pflegeleistungen nach SGB V und SGB XI werden durch den Ambulanten Pflegedienst direkt für Sie mit den Kranken- und Pflegekassen abgerechnet.

## *Zusatzleistungen (nicht im Residenzentgelt enthalten):*

Unterbringung einer zweiten, nicht pflegebedürftigen Person in der selben Wohnung	monatlich	€	590,00
Telefon Flatrate inklusive Internet	monatlich	€	29,90
Frühstück	ab	€	2,80
Monatliches Pauschalangebot	von € 70,00 bis	€	180,00
Abendessen	ab	€	3,20
Monatliches Pauschalangebot	von € 90,00 bis	€	150,00
Servieren von Mahlzeiten in der Wohnung	je	€	3,50
monatliches Pauschalangebot, 1-3x täglich	von € 75,00 bis	€	170,00
Pflege nach SGB V und SGB XI	gem. Vereinbarung mit den Kranken- und Pflegekassen		
Tresor inklusive Montage	einmalig	€	65,00
Zusätzlich gewünschte Betreuungsleistungen in der Wohnung (Abrechnungstakt: 15 Minuten)	pro 15 Min.	€	8,00
Private Reparaturen (durch Mitarbeiter der Haustechnik)	pro 15 Min.	€	10,00
Wäscheservice	siehe Preisliste		
Zusätzliche hauswirtschaftliche Dienstleistungen	pro 15 Min.	€	8,00
Gästeappartements (sofern verfügbar): Übernachtung inkl. Frühstück	EZ / Tag	€	72,00
	DZ / Tag	€	92,00
Arrangement für das Probewohnen in einem exklusiven Appartement (sofern verfügbar)			
4 Übernachtungen, inkl. Vollpension	1 Person	€	288,00
Genießen Sie unsere Kulturveranstaltungen	2 Personen im DZ	€	380,00
Tiefgaragenstellplatz nach Verfügbarkeit	monatlich	€	95,00

*gilt für alle Verträge ab 1.12.2018*



Nova Vita Residenz Essen GmbH • Goethestraße 19 • 45128 Essen  
Tel.: 0201 7292 0 • Fax: 0201 7292 700 • E-Mail: essen@novavita.com

Mitglied der Care Management Gruppe, Schweiz 

**[www.novavita.com](http://www.novavita.com)**