

Nova Vita Leistungsübersicht

Nova Vita Residenz Am Folkwang Museum

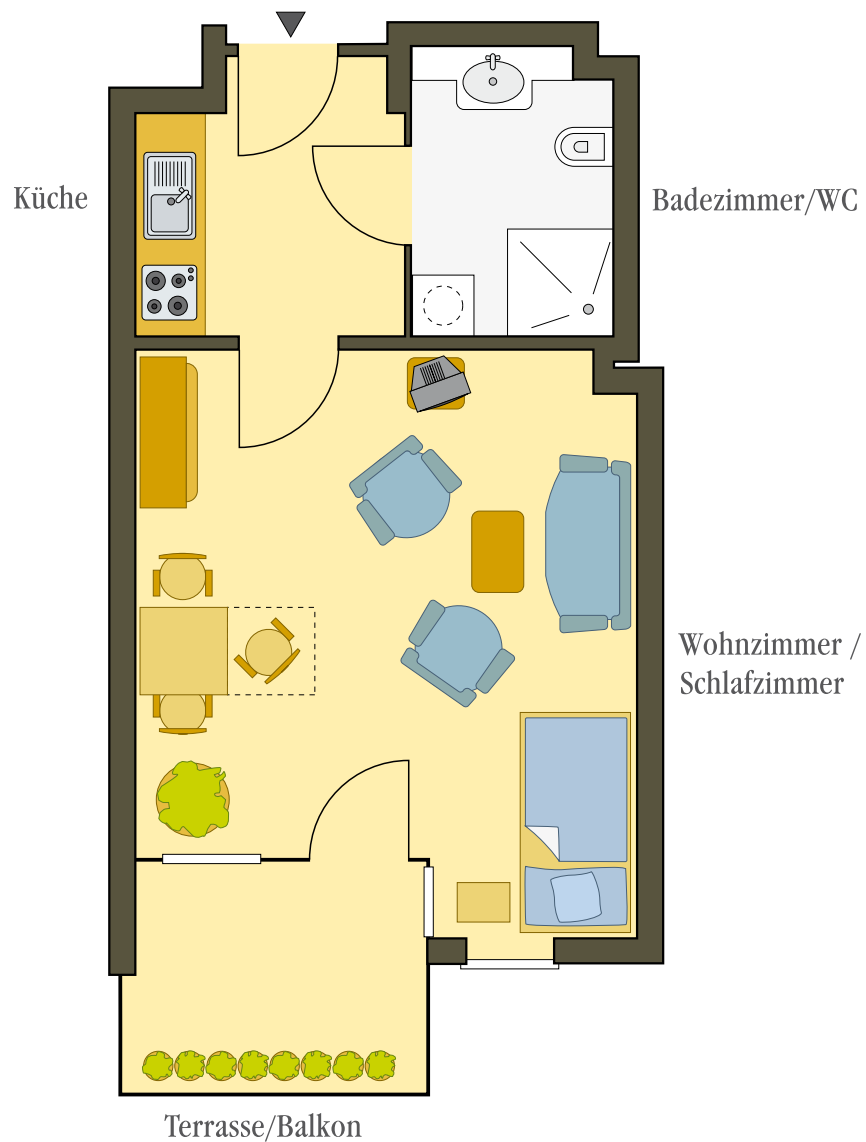


Drei Wohnungsbeispiele:

A)

Grundriss und Möblierungsbeispiel einer
1 Zimmer-Wohnung mit Küche, Bad, Balkon, Wohnfläche z.B. 37,5 m²

monatlich ab 1.990,00 €



B)

Grundriss und Möblierungsbeispiel einer
2 Zimmer-Wohnung mit Küche, Bad, Balkon, Wohnfläche z.B. 58,5 m²

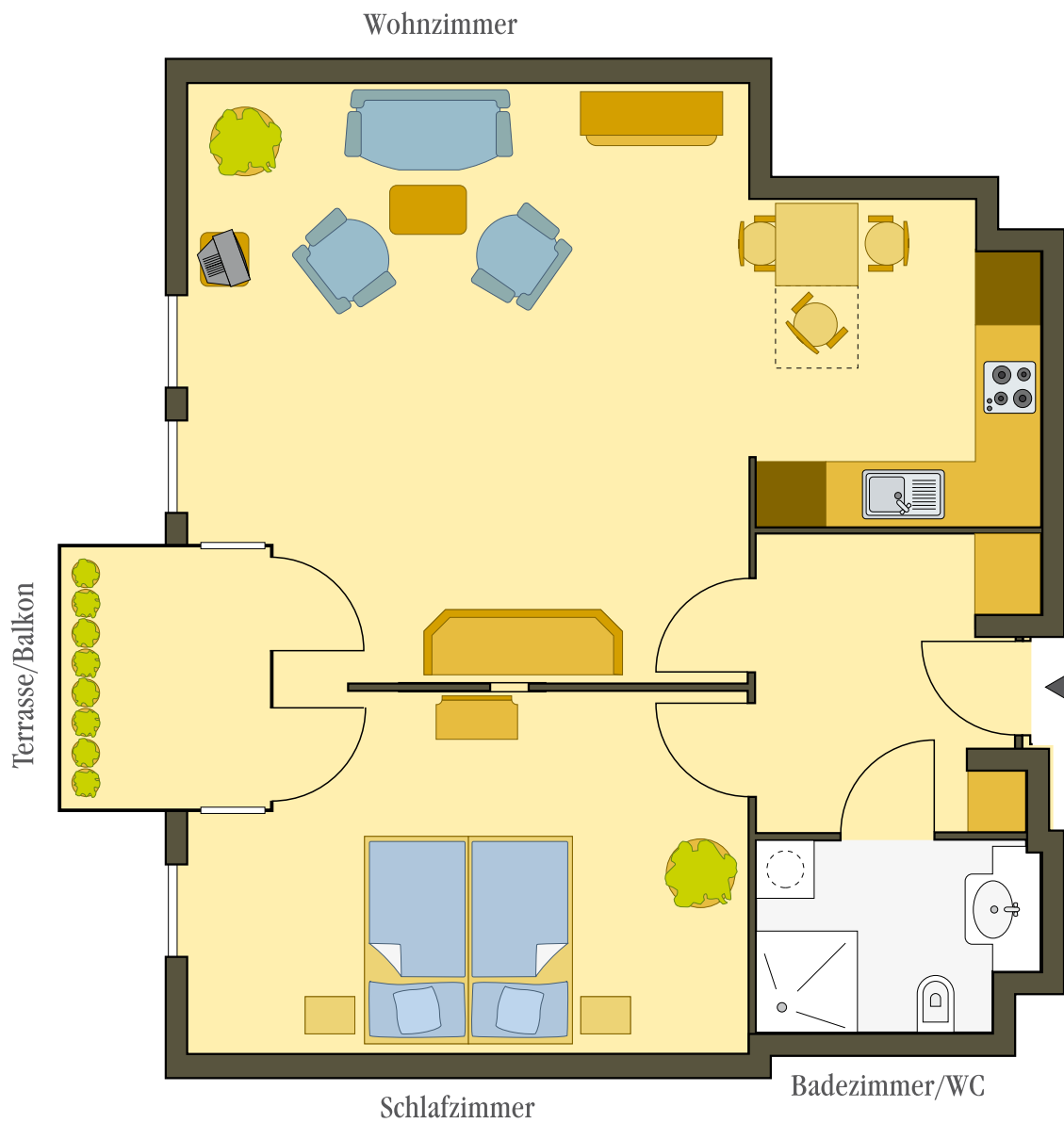
monatlich ab 2.990,00 €



C)

Grundriss und Möblierungsbeispiel einer
2 Zimmer-Wohnung mit Küche, Bad, Balkon, Wohnfläche z.B. 74,0 m²

monatlich ab 3.770,00 €



Preisliste

Zimmer	Balkon / Terrasse / Wintergarten	Wohnfläche	Wohnentgelt
1	Balkon, Terrasse oder Wintergarten	ca. 37,5 m ²	ab 1.990,00 €
1	Balkon oder Terrasse	ca. 40,0 - 46,0 m ²	ab 2.270,00 €
2	Balkon oder Terrasse	ca. 53,0 m ²	ab 2.730,00 €
2	Balkon oder Wintergarten	ca. 58,5 m ²	ab 2.990,00 €
2	Balkon	ca. 62,5 m ²	ab 3.190,00 €
2	Balkon	ca. 74,0 m ²	ab 3.770,00 €
2	Balkon	ca. 77,5 m ²	ab 3.990,00 €
2	Balkon oder Terrasse	ca. 84,0 m ²	ab 4.330,00 €

Basisleistungen (im Residenzentgelt enthalten):

- Wir sind Tag und Nacht für Sie da.
- Mietnebenkosten, einschließlich Heizung, Strom, Kalt- und Warmwasser, Müllentsorgung und hauseigener Kabelanschluss. Die Rundfunkgebühr (früher GEZ) ist nicht enthalten.
- Abstellraum 1,50 x 3,30 m im Keller
- Wöchentliche Reinigung des Appartements, vierteljährliche Reinigung der Fenster
- 3-Gang Mittagmenü und Salatbuffet, Auswahl aus 3 Menüs am Tisch, Mineralwasser, Diätkost auf Wunsch
- Wir bieten höchsten Sicherheitsstandard z.B. durch Videoüberwachung im Haus, Ausstattung der Wohnung mit einem Rauchmelder sowie einer Gegensprechanlage, tägliche Vitalmeldung
- Hausinterner Informations-Kanal mit aktuellen Infos zum Geschehen im Haus
- Nutzung aller Gemeinschaftseinrichtungen wie Clubraum, Weinstube, Gymnastikraum, Sauna, Schwimmbad, Garten und Bibliothek mit Tageszeitungen und Zeitschriften
- Hilfe beim Einzug (besondere Unterstützung in den ersten Wochen)
- Kulturveranstaltungen, Gruppenangebote und Kurse, sofern nicht ein Kostendeckungsbeitrag erhoben wird
- Auf Wunsch Unterstützung bei Schriftverkehr mit Behörden, Versicherungen und Banken
- Organisation von Dienstleistungen wie Reinigung, Apotheke, Einkauf von Lebensmitteln und Getränken (jeweils Lieferung ins Haus)
- Organisation von privaten Feierlichkeiten
- Wir garantieren die Dienstbereitschaft des Pflegepersonals Tag und Nacht und die kostenlose Betreuung bei vorübergehender Erkrankung bis zu 21 Tagen im Kalenderjahr, soweit die Kosten nicht von der Kranken- oder Pflegekasse getragen werden.
- Pflegeleistungen nach SGB V und SGB XI werden durch den Ambulanten Pflegedienst direkt für Sie mit den Kranken- und Pflegekassen abgerechnet.

Zusatzleistungen (nicht im Residenzentgelt enthalten):

Unterbringung einer zweiten, nicht pflegebedürftigen Person in der selben Wohnung	monatlich	625,00 €
Telefon Flatrate inkl. Internet	monatlich	29,90 €
<i>Verpflichtende Alternative:</i> Telefonanschluss ohne Amtsfreischaltung inkl. Internet	monatlich	19,00 €
Frühstück Monatliches Pauschalangebot	von 110,00 € bis 215,00 €	
Abendessen Monatliches Pauschalangebot	von 140,00 € bis 185,00 €	
Servieren von Mahlzeiten in der Wohnung	je	3,50 €
Pflege nach SGB V und SGB XI	gem. Vereinbarung mit den Kranken- und Pflegekassen	
Tresor inklusive Montage	einmalig	65,00 €
Zusätzlich gewünschte Betreuungsleistungen in der Wohnung (Abrechnungstakt: 15 Minuten)	pro 15 Min.	8,00 €
Private Reparaturen (durch Mitarbeiter der Haustechnik)	pro 15 Min.	10,00 €
Wäscheservice	siehe Preisliste	
Zusätzliche hauswirtschaftliche Dienstleistungen	pro 15 Min.	8,00 €
Gästeappartements (sofern verfügbar): Übernachtung inkl. Frühstück	EZ / Tag	72,00 €
	DZ / Tag	92,00 €
Arrangement für das Probewohnen in einem exklusiven Appartement (sofern verfügbar) 4 Übernachtungen, inkl. Vollpension	1 Person	288,00 €
Genießen Sie unsere Kulturveranstaltungen	2 Personen im DZ	380,00 €
Tiefgaragenstellplatz nach Verfügbarkeit	monatlich	95,00 €
Eimalige Verwaltungsgebühr bei Abschluss eines Mietvertrages		250,00 €
Einmalige Gebühr für die Aufnahme auf die Warteliste		250,00 €

gilt für alle Verträge ab 11/2019



Nova Vita Residenz Am Folkwang Museum Essen • Goethestr. 19 • 45128 Essen

 0201 7292-0  essen@novavita.com  novavita.com

 Unternehmen der Care Management Gruppe, Schweiz

Stand 01/2020